



RØROS KOMMUNE

Orientering kontrollutvalget

Røros Kommune 16 mars 2021



EATNEMENAERPIE
/ VERDENSARV



INDUSTRIUE
/ INDUSTRI



KULTUVRE
/ KULTUR

*Vaerien
Vuelie* *Pulsen
i fjellet*



ORIENTERING

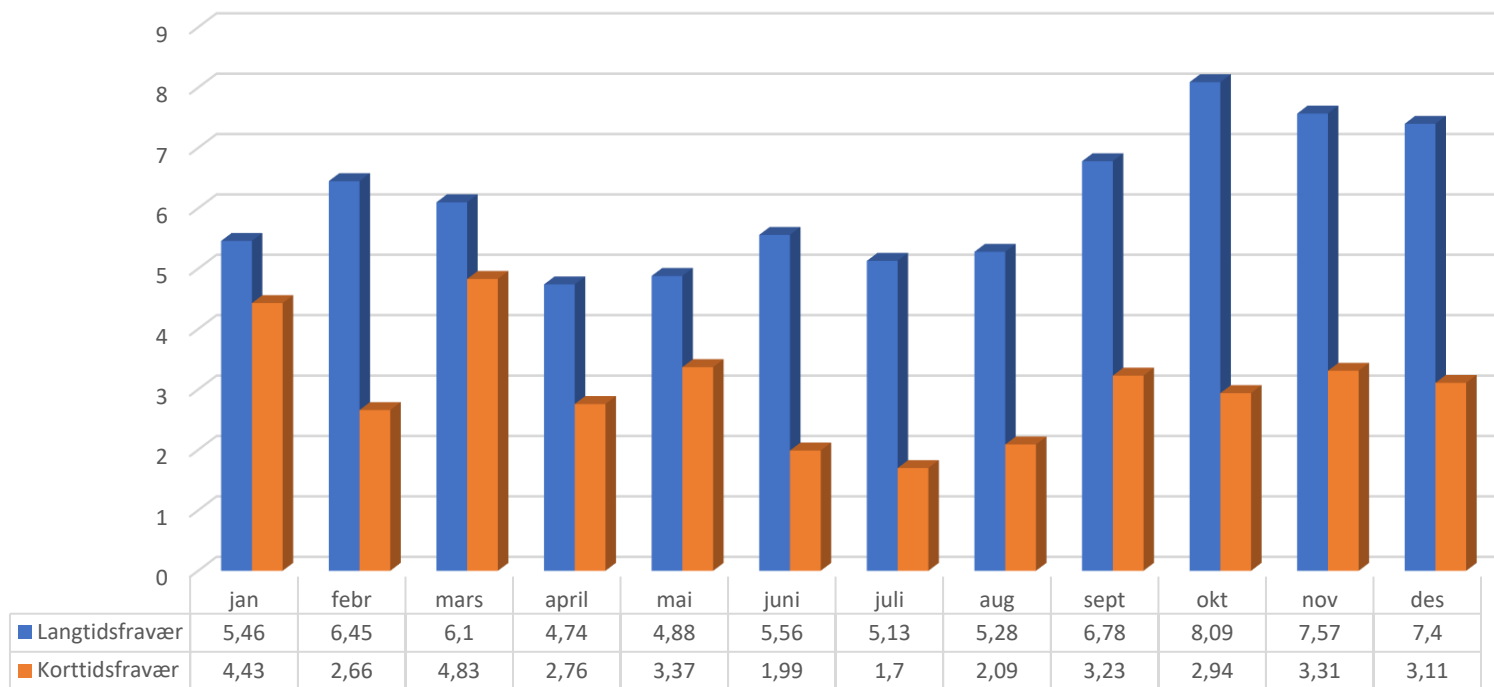
- Sykefravær
- Utfordringer i forbindelse med covid-19
- Utfordring med tanke på flytting inn i nytt bygg
- Arbeidsmiljø
- Sykehjemsplasser og behov (egen presentasjon)





SYKEFRAVÆR HELSE OG OMSORG

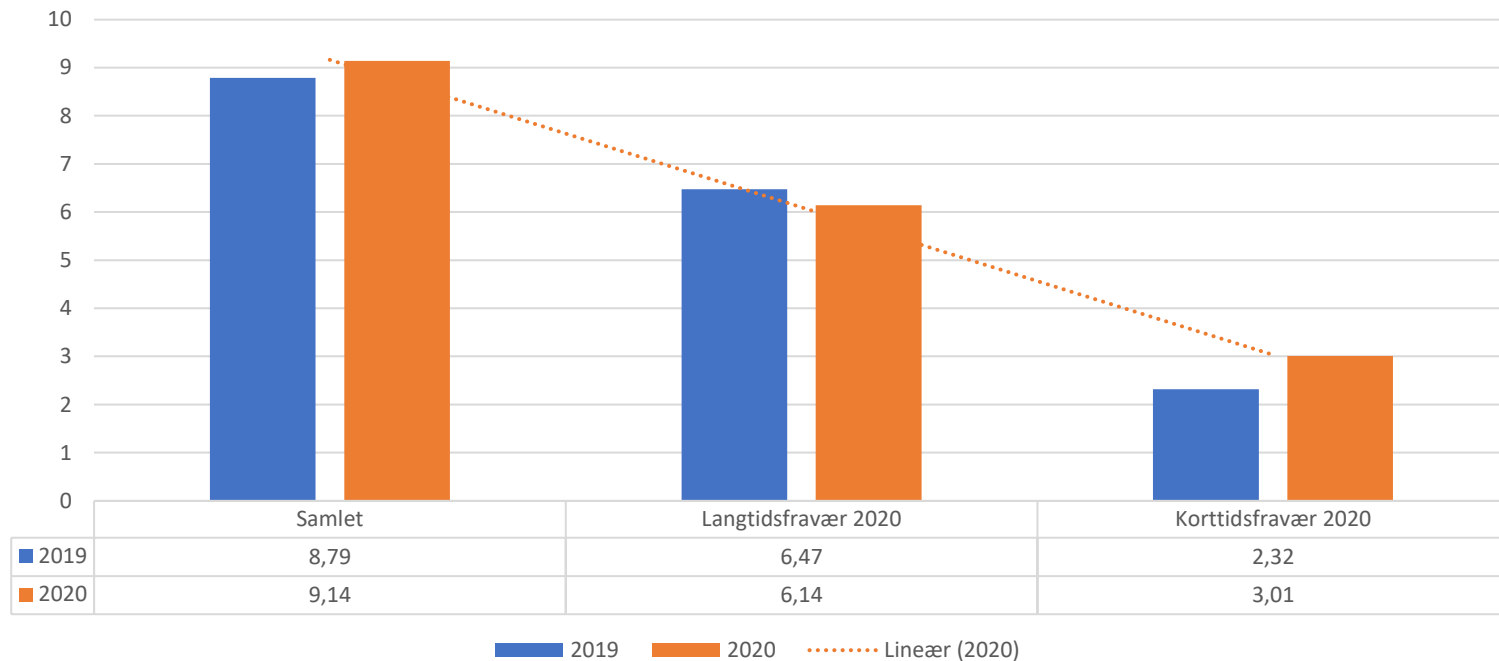
Sykefravær Helse og Omsorg





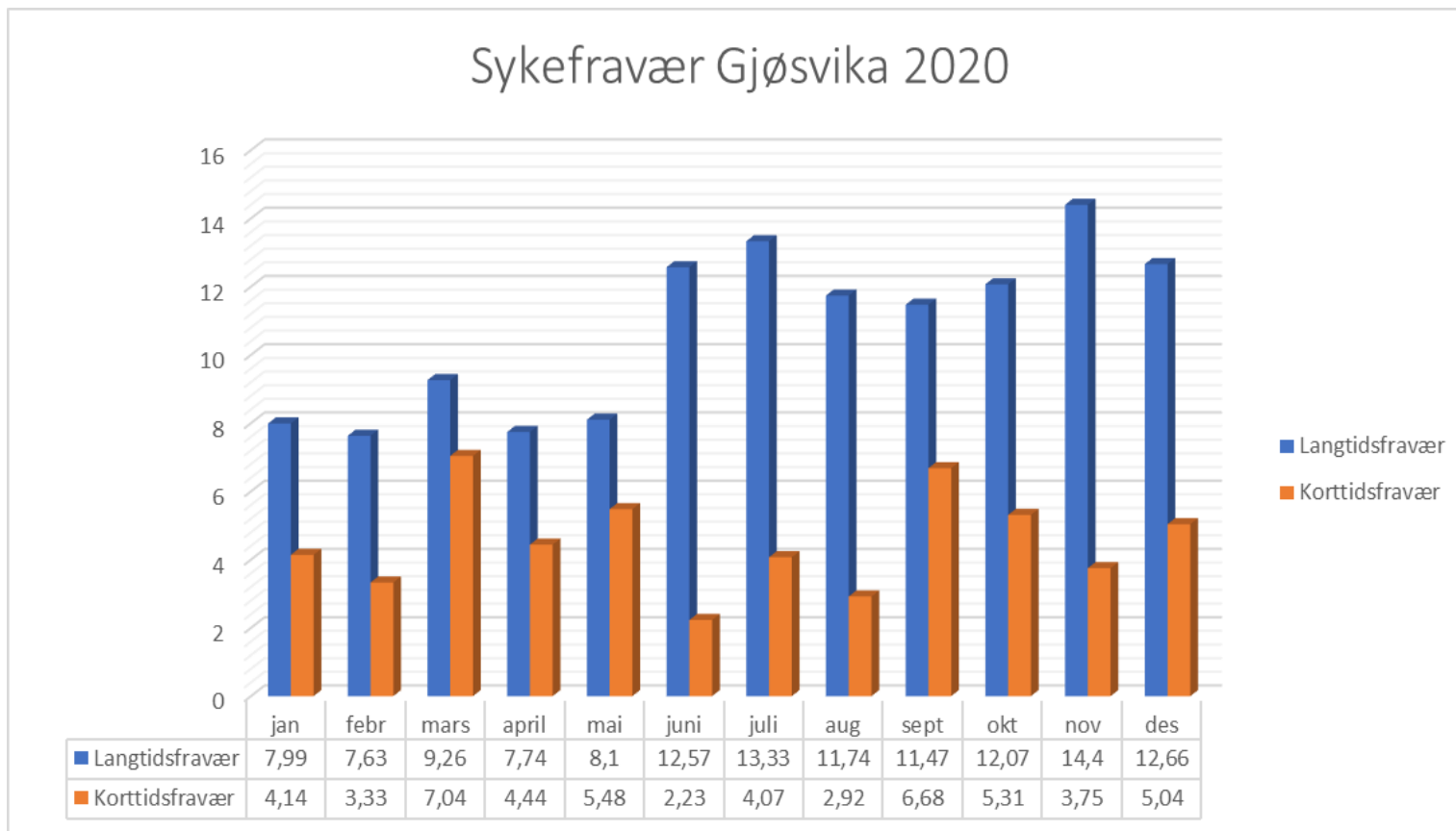
UTVIKLING HELSE OG OMSORG

Utvikling 2019-2020



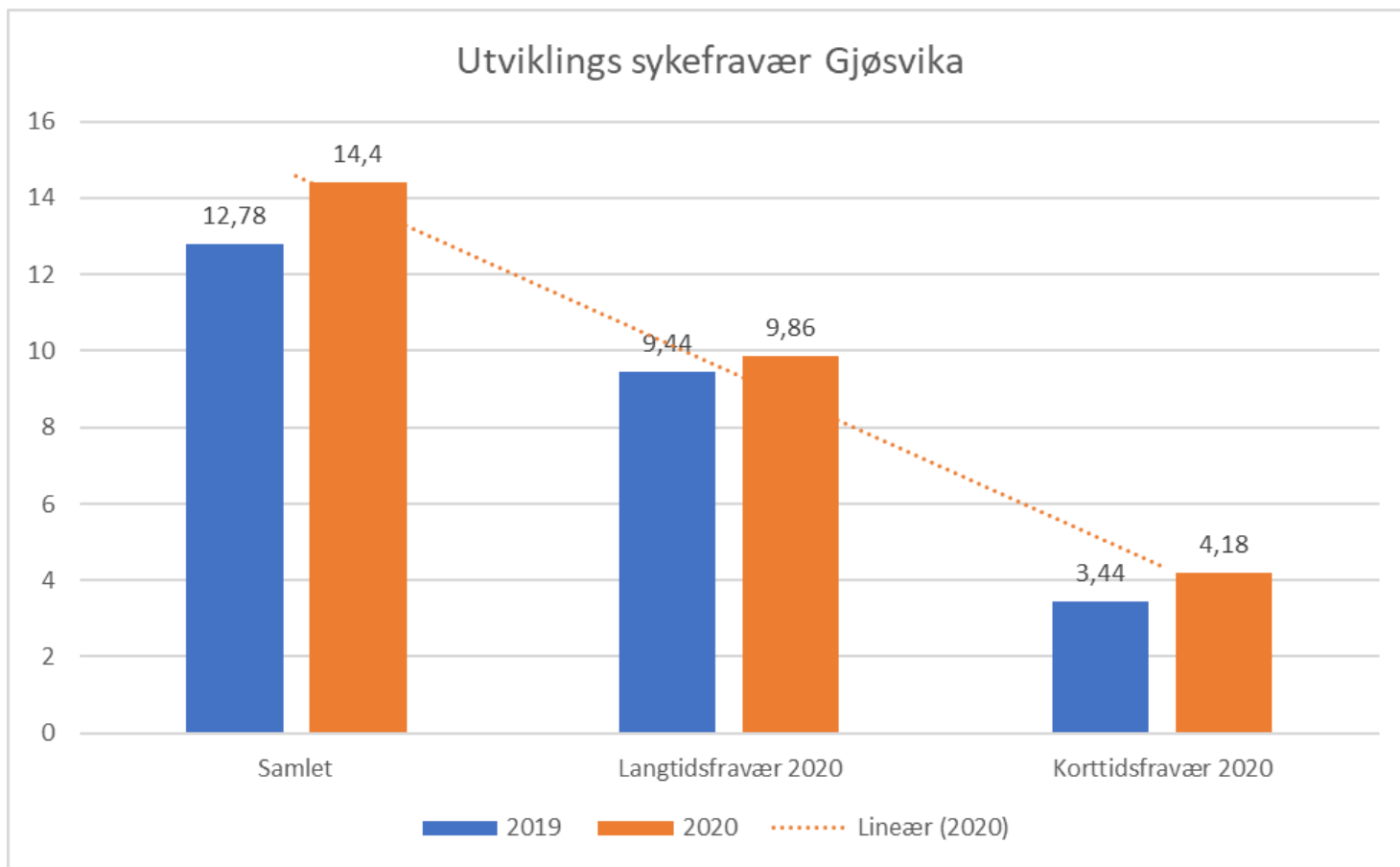


SYKEFRAVÆR GJØSVIKA





UTVIKLING 2019 – 2020 GJØSVIKA





ARBEIDSMILJØ

- Tilbakemelding fra nyansatte opplever godt arbeidsmiljø og bli vel tatt i mot
- Gjøsvika:
 - Arbeidsgruppemøter
 - Workshop med ansatte
 - Tillitsskapende arbeid
 - Arbeid i grupper
 - Fysisk samlinger blitt utsatt pga pandemi, digital samling





UTFORDRINGER COVID-19

- Status teststasjon
- Smittesporing
- Vaksinerings
- Personell





INNFLYTNING ØVERHAGAEN

- Byggeprosjektet på plan
- Positivt for flytteprosessen.
- God oppfølging av plan og koordinering
- God involvering av ansatte, både i omsorg og vaktmestertjenestene
- Ferie avvikling gjennomført før innflytting
- God informasjon før og under flytting til ansatte og pårørende.
- VFT/ IT – sen levering fra leverandør
- Pasientvarsling system og brannvarsling system : intensivert opplæring
- Nye rutiner og prosedyrer: kontinuerlig forbedringer
- Dagsenter og vaktmester tjenester, god involvering og flytting
- Hjelpemiddelsentral, fysio, ergo: – god involvering og positiv med nytt arbeidsmiljø. Noe utfordring å være på «mellomlagring av utstyr»





STATUS TRINN 2

- Arbeidsgrupper
 - Frisør, fotpleie
 - Sermonirom
 - Kantine, kafe
 - Kultur og helse
 - Kunst og utsmykning
 - Korttidsavdeling
 - Legekontor
 - Velferdsteknologi
 - Samhandling/ kommunikasjon / sømløse tjenester
- Byggekomite

