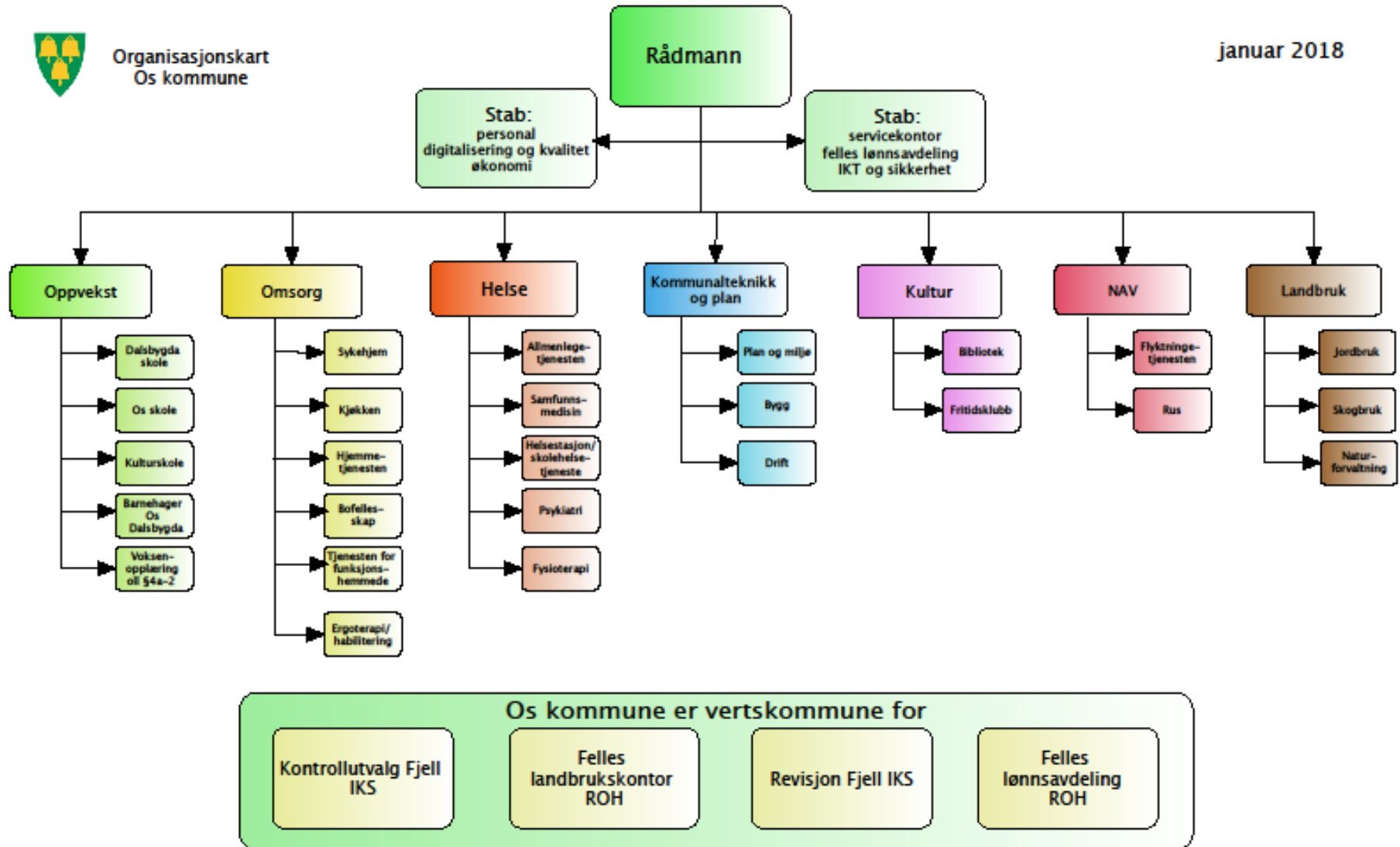


Felles Landbruksavdeling for Os, Røros og Holtålen kommuner



Landbruksavdelingen for Os, Røros og Holtålen



ROH= Røros/Os/Holtålen



kart, drenering, kulturlandskap,
bruksutbygging



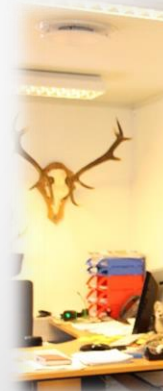
prod.tilskudd, organisert beitebruk,
landbruksregisteret



lovsaker, matrikkel,
reg.miljøprogram



velferdsordningen, nydyrking,
veterinærvakt



viltforvaltning, skadefelling,
forurensing



skogbruk, motorferdsel,
landbruksveier



plansaker, konfliktforebyggende
tiltak

5 stillinger til statlige oppgaver

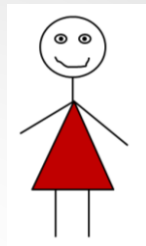
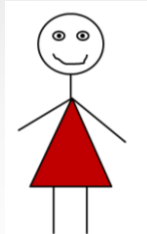
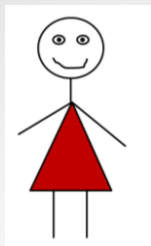
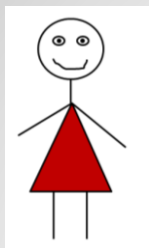
Rammetilskudd til disse oppgaver

Skogfond

Regionalt miljøprogram

Avløsertilskudd ferie og fritid

Landbruksveier



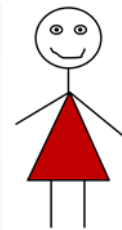
Gårdskart

Motorferdsel

Konfliktforebyggende tiltak mellom jordbruk og reindrift

Organisert beitebruk

Tidligpensjon jordbrukere



Nydyrking/grøfting/planering – rådgivning, avklaringer, kontroll/oppfølging

Spesielle miljøtiltak i jordbruket

Vilt- og fiskeforvaltning

Plansaker – konsesjon, jordlov, fradeling etc.

Foryngelseskontroll

Snutebilleovervåking

Veterinærvaktordningen

Avløsertilskudd v/sykdom

Produksjonstilskudd

Nærings- og miljøtiltak i skogbruket

FM: saksbehandling BU søknader

Landbruksregistret

Søknader dispensasjon (eks. spredetidspunkt, gjødselplan)

Hogst/tiltak i vernskog

IN: Saksbehandling BU søknader, pantefrafall

Barkbilleovervåking

Dispensasjonssøknader – spredeareal, miljøplan

Søknader som berører skogloven

1,8 stilling kommunale oppgaver

Tiltaksplan landbruk

Lensa - skogforum

Befaring gårdsbruk

Prosjekter

Rådgivning og veiledning

Kvalitetsida

Landbruksnytt

Nettverks- og kompetansebygging

Næringsfond

Faglagsforum

Kommuneplanen, næringsplanen -
landbruksdelen

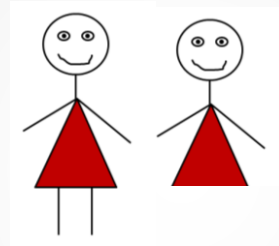
Budsjett

Landbrukstreff

Hjemmesida

Veterinær

Skadefellingslag



Strategi

- Forvalte tilskuddsordningene oa. i hht. statlig og kommunalt regelverk og lokale behov → gjøre brukerne «gode» ! - forvaltningskontroller, foretakskontroller
- Forvalte lov- og planverk i hht. nasjonale lover og kommunale planer
- Dialog med landbruksnæringen – utfordringer/muligheter
- Utviklingstiltak for landbruksnæringen **her**

Tiltak:

- Arbeider internt i faggrupper, og er mindre sårbar
- Samarbeider med planavd. – kreves i alle arealsaker mm.
- Følge trender/hva skjer rundt oss – legge til rette for å ta i bruk ny kunnskap
- Jobber med fagnettverket
- Åpne møtepunkt for næringen oa.
- Egne informasjonskanaler



Landbruksavdelingen for Os, Røros og Holtålen



Landbruksavdelingen for Os, Røros og Holtålen

Status pr 01.03.2019

- 6,8 årsverk
- Budsjett på vel 4,8 mill. kr.
- Utfakturering av gebyrer ol. fra felles Landbruksavd. fom. 2019
- Ferdig med forvaltningssaker fra før 2017
- Stor pågang av nye saker
- Egen vakttelefon 62470326 betjent hver dag kl 9-15
- Egen facebookgruppe; Landbrukskontoret for Røros, Os og Holtålen
- Eget nyhetsblad
- IKT-løsninger for god forvaltningsskikk og –krav samt tilgjengelighet

noen muligheter



eller utfordringer

- To fylker med ulike strategier og frister
- Kontorsteder - bygger opp lokalkunnskap i avd. og brukernærhet
- Del av kommunenes faggrupper (adm., polit.) og effektive rutiner?
Ulike delegeringsregler, saksbehandlingstilganger, plan-/arealsaker, politiske møter, hjemmesider